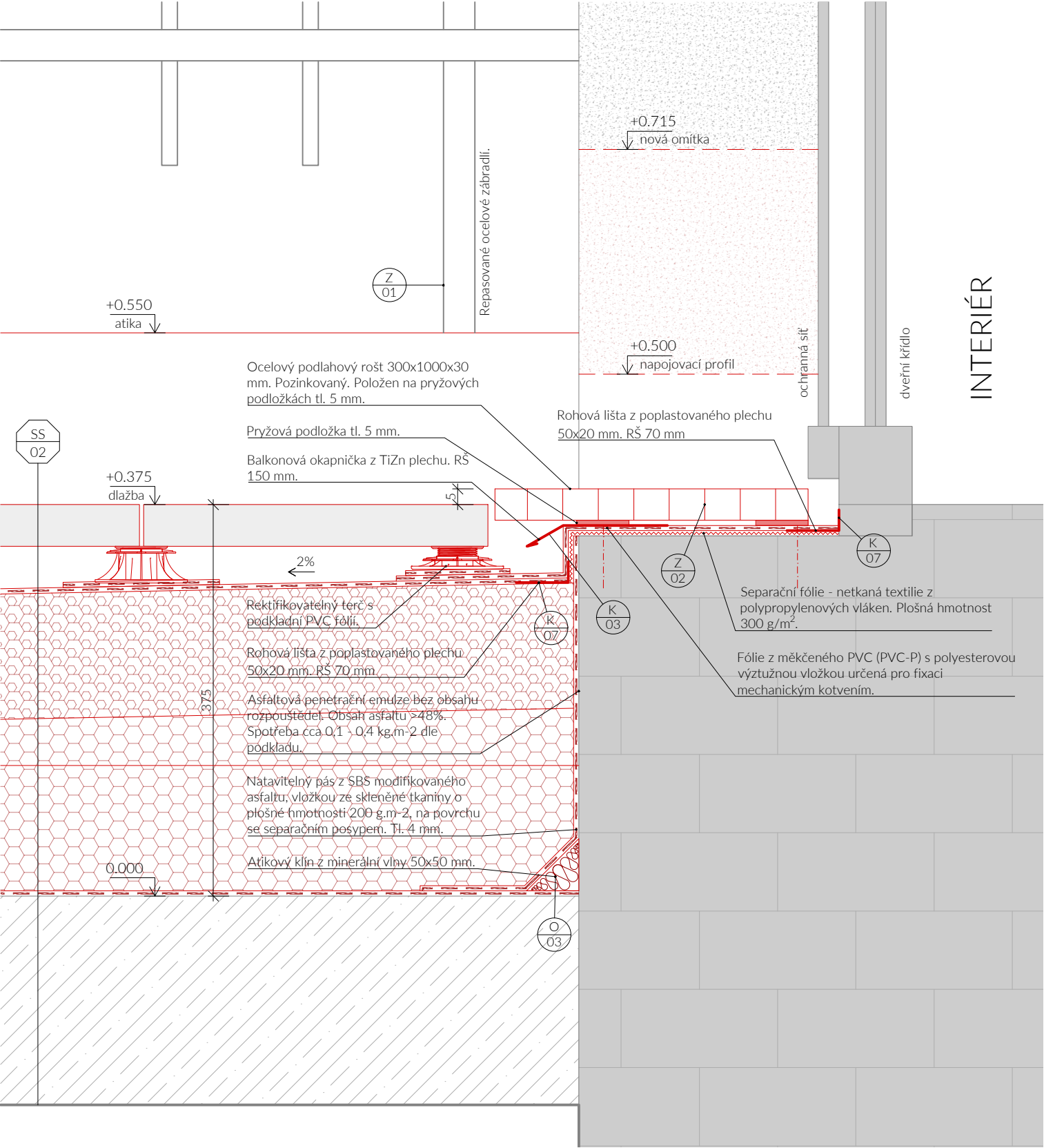


DETAIL C - ŘEŠENÍ DVEŘNÍHO PRAHU

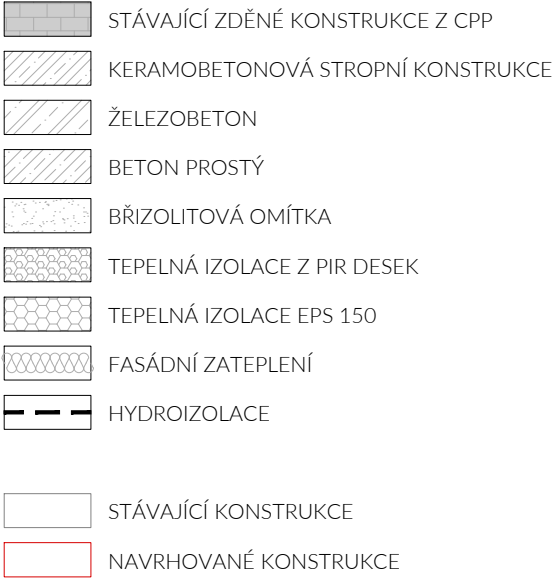


KLEMPÍŘSKÉ PRVKY

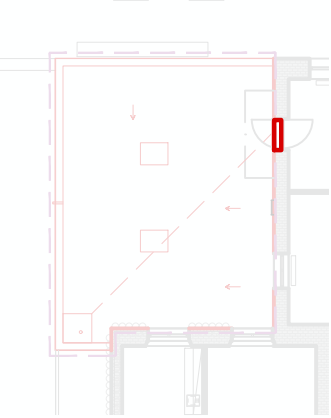
PODROBNĚ POPSÁNO V D.1.1.c_01_VÝPIS PRVKŮ, ČÁST K



LEGENDA MATERIÁLŮ

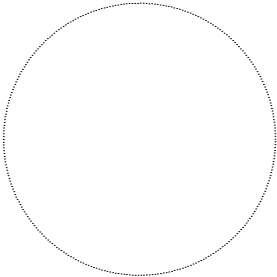


ORIENTAČNÍ SCHÉMA:



POZNÁMKA:

- 1 - VÝPISY VÝPLNÍ OTVORŮ, ZÁMEČNICKÝCH, KLEMPÍŘSKÝCH A OSTATNÍCH PRVKŮ JSOU UVEDENY V SAMOSTATNÉ PŘÍLOZE (D.1.1.c DOKUMENTY PODROBNOSTÍ) A JSOU SOUČÁSTÍ TÉTO DOKUMENTACE.
- 2 - SKLADBY PODLAH, STĚN A STŘECH JSOU UVEDENY V SAMOSTATNÉ PŘÍLOZE TÉTO DOKUMENTACE (D.1.1.c DOKUMENTY PODROBNOSTÍ) A JSOU SOUČÁSTÍ TÉTO DOKUMENTACE.
- 3 - STAVEBNÍ VÝKRESY VČETNĚ DETAILŮ NA SEBE NAVAZUJÍCÍCH KONSTRUKCÍ MEZI SEBOU TVOŘÍ VZÁJEMNĚ SE DOPLŇUJÍCÍ A PROVÁZANÝ CELEK. JAKÉKOLIV ODCHYLKY OD NÁVRHU JE NUTNÉ KONZULTOVAT S PROJEKTANTEM.
- 4 - PŘED ZHOTOVENÍM JEDNOTLIVÝCH PRVKŮ KONKRÉTNĚ ZVOLENÝMI DODAVATELI JE NUTNÉ ZPRACOVAT DÍLENSKOU NEBO VÝROBNÍ DOKUMENTACI. VEŠKERÉ ČÁSTI TÉTO DÍLENSKÉ DOKUMENTACE MUSÍ BÝT SCHVÁLENY HLAVNÍM ARCHITEKTEM PROJEKTU.
- 5 - V PŘÍPADĚ NEJASNOSTÍ NEBO ROZPORU DOKUMENTACE SE SKUTEČNOSTÍ KONTAKTUJTE PROJEKTANTA!!!
- 6 - V DETAILECH NEJSOU POPSÁNY KOTVÍCÍ PRVKY JEDNOTLIVÝCH KONSTRUKCÍ. TYTO PRVKY BUDOU SOUČÁSTÍ DODÁVKY JEDNOTLIVÝCH DODAVATELŮ.



GENERÁLNÍ PROJEKTANT	ARTHEON s.r.o.
malek@artheon.cz +420774864464 Křoftova 2619/45, Brno, 616 00 www.artheon.cz	
PROJEKTANT ČÁSTI	
Rekonstrukce střešní terasy divadla Marta - Brno	
Statutární město Brno, Dominikánské náměstí 196/1, Brno-město, 60200 Brno	
Brno [582786]; k.ú.: Veveří [610372], parcela č.: 1289	
D.1.1_Architektonicko-stavební řešení	
NAVRHOVANÉ ÚPRAVY - DETAIL C	

HIP	Ing. Petr Málek
ZODPOVĚDNÝ PROJEKTANT	Ing. Petr Málek
PROJEKTANT	Ing. arch. Jakub Soška
STUPEŇ	DPS
	11/2020
1:5	07